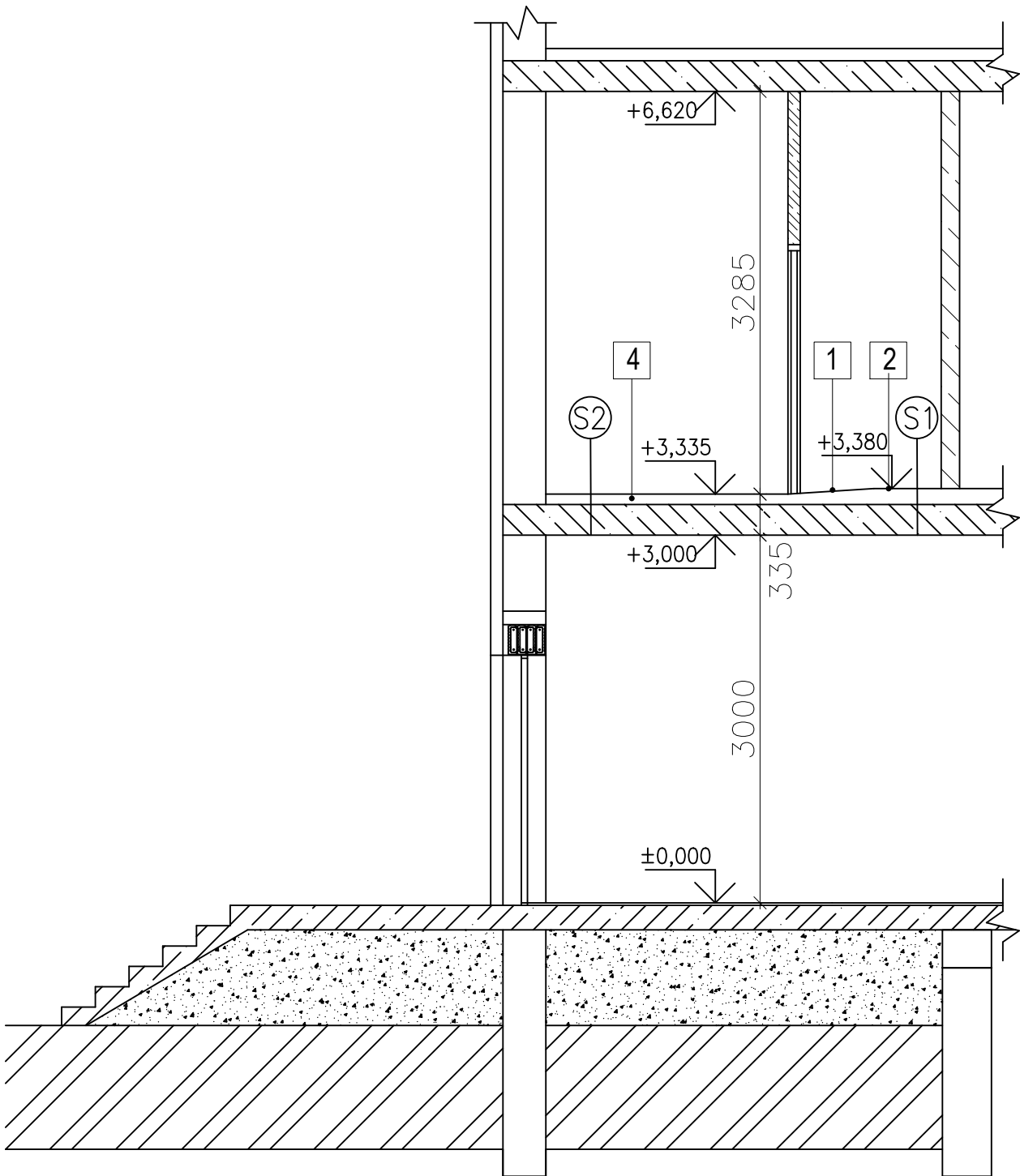


VZOROVÝ ŘEZ A - A



POZNÁMKY:

- 1

Vybourat stáv. keram. dlažbu. Po vybourání ověřit dilatační spáry a zachovat v nové podlaze. Vybrusit 6 mm podkladního betonu. Zachovat spády stávající podlahy. Spád u vstupních dveří bude zmírněn zvednutím úrovně podlahy v chodbě.
Nová podlaha bude tvořena vrstvou tixotropní, rychletuhnoucí, vysokopevnostní cementové malty tl. 10 mm a PUR protiskluznou stěrkou tl. 6 mm, viz D 1.1.13.
- 2

Vybourat stáv. keram. dlažbu. Po vybourání ověřit dilatační spáry a zachovat v nové podlaze. Vybrusit 9 mm podkladního betonu. Zachovat spády stávající podlahy. Spád u vstupních dveří bude zmírněn zvednutím úrovně podlahy v chodbě.
Nová podlaha bude tvořena vrstvou tixotropní, rychletuhnoucí, vysokopevnostní cementové malty tl. 10 mm a PUR protiskluznou stěrkou tl. 6 mm, viz D 1.1.13.
- 3

Odstranit PVC lino, přebrousit a zdrsnit povrch podkladního betonu.
Nová podlaha z keramické dlažby (protiskluz R11) - nové souvrství o celkové tl. 35 mm, viz D 1.1.13.
- 4

Odstranit PVC lino, přebrousit a zdrsnit povrch podkladního betonu. Stávající podlaha je ve spádu - od m.č. 2.21 k m.č. 2.14 rozdíl výšek cca 55 mm. Nová podlaha je navržena v rovině a zároveň vyvýšena o 35 mm nad nejnižší úroveň stávající podlahy (u schodiště). Proveďte vybroušení podkladního betonu (0 - 34 mm) tak, aby bylo možné aplikovat souvrství nové podlahy.
Nová podlaha bude tvořena vrstvou tixotropní, rychletuhnoucí, vysokopevnostní cementové malty tl. 10 - 31 mm a PUR protiskluznou stěrkou tl. 6 mm, viz D 1.1.13.

S1a SKLADBA PODLAHY
- KUCHYŇ A VÝDEJNY STRAVY

PUR PROTISKLUZNÁ STĚRKA (tep. odolnost + 80 °C)	6 mm
CEMENTOVÁ MALTA	10 mm
VYROVNÁVACÍ BETON (UBROUŠENO 6 mm)	110 mm
PAROZÁBRANA (ASFALT. PÁS)	4 mm
DUTINOVÝ STROPNÍ PANEL	250 mm
CELKEM	380 mm

S1b SKLADBA PODLAHY
- KUCHYŇ (1 m kolem žlabů)

PUR PROTISKLUZNÁ STĚRKA (tep. odolnost + 100 °C)	9 mm
CEMENTOVÁ MALTA	10 mm
VYROVNÁVACÍ BETON (UBROUŠENO 9 mm)	107 mm
PAROZÁBRANA (ASFALT. PÁS)	4 mm
DUTINOVÝ STROPNÍ PANEL	250 mm
CELKEM	380 mm

S2 SKLADBA PODLAHY - CHODBA	
PUR PROTISKLUZNÁ STĚRKA (tep. odolnost + 80 °C)	6 mm
CEMENTOVÁ MALTA	10 - 31 mm
VYROVNÁVACÍ BETON	45 - 66 mm
PAROZÁBRANA (ASFALT. PÁS)	3 mm
DUTINOVÝ STROPNÍ PANEL	250 mm
CELKEM	335 mm

Dokumentace byla zpracována pro provádění stavby. Dokumentace nenahrazuje výrobní dokumentaci.

Kontroloval	Vypracoval	Kreslil	BENEPRO, a.s.	
Ing. R. Hlaušek	Ing. A. Rakowská	Ing. A. Rakowská		
			www.benepro.cz - info@benepro.cz tel. : 595 172 428, fax : 595 172 429 Tovární 1707/33, 737 01 Český Těšín	
Investor	Statutární město Frýdek-Místek, Radniční 1148, 738 01 Frýdek-Místek		Formát	A3
			Datum	11/2023
Místo stavby	p.č. 5319/72, k.ú. Frýdek		Účel	DPS
Akce:	ZŠ F-M, El. Krásnohorské 2254 - školní kuchyně - II. etapa - rekonstrukce podlahy v kuchyni		Měřítko	1 : 50
			Arch. číslo	BE/2023/06
Objekt:	SO 01 Hlavní objekt - D 1.1 Arch. - stavební řešení		Číslo kopie	Číslo výkresu
Obsah:	ŘEZ - NOVÝ STAV			D 1.1.08